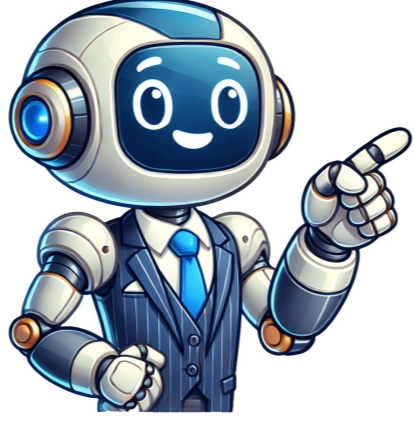


Click to verify

































Page 2Page 3AOperating modeA1Ventilation (fan only)A2Heating (heat pump models only)A3Automatic (heat pump models only)A4Cooling and dehumidificationA5Dehumidification onlyBSignal transmission symbolCTemperature selectedDTemperature unit of measurement (°C or °F)FUnit configurationGBatteries exhausted indicatorLAir flow direction (Flap)L1AutomaticL2FixedL3ContinuousL4Horizontal sweep (size 100)MFan speedM1Low speed (for night operation)M2Medium speedM3High speed (at start-up, to reach temperature)M4Automatic (fan speed will automatically switch to the value required for optimum comfort)NPersonalisation activePON timer activeQNight timer activeRDaily timer active (Everyday)SCurrent time and timer TOFF timer activeYIonizer active1 On/Off button2Increase temperature (UP)3Decrease temperature (DOWN)4Mode selection5Fan speed selection6Personalised mode7Air flow direction (Flap)8Blank (50, 70)Horizontal sweep (size 100)9ON timer10CepON timer active / Cancel11Daily timer (Everyday)12OFF timer13Ioniser 14Sleep timer (Night)15Reset Page 4Page 5Page 658 L4 12Note6 2 3 4 5 7 13 N 7 L1 L2 L3 11a1b1c5 M1 M2 M3 M4 1a1b1c1dEnglish Page 759 2 3 4 5 7 10 P 12Set the hours with buttons [2] and [3]. Confirm by pressing [9]. 3123456Notebuttons: [2],[3],[4],[5],[13].English Page 8Page 9713 Y 1a1b12NoteSETTEMP.SET TIMETIME (MIN.)+0.5°C+0.5°C+0.5°C+0.5°C\*30 70 110 150-1°C\*30 90 150-1°C\*30 90 150-1°C\*1°CSETTEMP.SET TIMETIME (MIN.)+0.5°C+0.5°C+0.5°C+0.5°C\*30 70 110 150-1°C\*30 90 150-1°C\*1°C Page 109AModalità di funzionamentoA1Solo ventilazioneA2Riscaldamento (solo modelli pompa di calore)A3Automatico (solo modelli pompa di calore)A4Raffrescamento e deumidificazioneA5Sola deumidificazioneBSimbolo di invio segnale all'unitàCTemperatura selezionataDUnità di misura temperatura (°C o °F)FConfigurazione unitàGIndicatore batterie esauriteLDirezione del flusso d'aria (Aletta)L1AutomaticoL2FissoL3ContinuoL4Oscillazione orizzontale (dimensione 100)MVelocità di ventilazioneM1Bassa velocità (per il funzionamento notturno)M2Media velocitàM3Alta velocità (per la messa a regime)M4Automatico (La velocità viene regolata automaticamente per un migliore confort).NPersonalizzazione attivaPTimer ON attivoOTimer notturno attivoRTimer giornaliero attivoSOrta corrente e timerTimer OFF attivoYIonizzatore attivo1 Tasto accensione/ spegnimento2Aumento della temperatura desiderata3Diminuzione della temperatura desiderata4Modalità di selezione5Scelta velocità di ventilazione6Modalità personalizzata7Direzione del flusso d'aria (Aletta)8Liberato (50,70)Oscillazione orizzontale (dimensione 100)9Timer ON10Impostazioni ora corrente / Cancellati11Timer "Daily" (giornaliero)12Timer OFF13Ionizzatore14Timer "Sleep" (notturno)15ResetItaliano Page 11Page 121110 2 3 S 123454 A1 A2 A3 A4 A5 1a1b1c1d1e2 3 C E Premere i tasti UP [2] e DOWN [3] per aumentare o diminuire la NotaItaliano Page 13118 L4 12Nota6 2 3 4 5 7 13 N 7 L1 L2 L3 11a1b1c5 M1 M2 M3 M4 1a1b1c1dItaliano Page 14139 2 3 4 5 7 10 P 12Impostare le ore con l'ausilio dei tasti [2] e [3]. Confermare Impostare i minuti con l'ausilio dei tasti [2] e [3]. Confermare 3123456Notadei seguenti tasti: [2],[3],[4],[5],[13].Italiano Page 151312 2 3 10 T 12Impostare le ore con l'ausilio dei tasti [2] e [3]. Confermare Impostare i minuti con l'ausilio dei tasti [2] e [3]. Confermare Nota11 R 1456NotaItaliano Page 161413 Y 1a1b1Premere il tasto [14]. L'icona [Q] inizia a lampeggiare sul 2Impostare il tempo tramite i tasti [2] e [3].NotaSETTEMP.SET TIMETIME (MIN.)+0.5°C+0.5°C+0.5°C+0.5°C\*30 70 110 150-1°C\*30 90 150-1°C\*1°CSETTEMP.SET TIMETIME (MIN.)+0.5°C+0.5°C+0.5°C+0.5°C\*30 70 110 150-1°C\*30 90 150-1°C\*1°C Page 17AMode de fonctionnementA1Ventilation (ventilateur seul)A2Chauffage (modèles à pompe à chaleur uniquement)A3Automatique (modèles à pompe à chaleur uniquement)A4Refroidissement et déshumidificationA5Déshumidification seuleBSymbole de transmission des signauxCTempérature choisieDUnité de mesure de la température (°C ou °F)FConfiguration de l'unitéGVoyant Piles mortesLDirection du flux d'air (Ailette)L1AutomatiqueL2FixeL3ContinuelL4Oscillation horizontale (taille 100)Mvitesse de ventilationM1Vitesse lente (pour le fonctionnement nocturne)M2Vitesse moyenneM3Vitesse rapide (au démarrage, pour atteindre la température désirée).M4Automatique (la vitesse du ventilateur est automatiquement ajustée de manière à assurer le meilleur confort possible).NPersonnalisation activéePTemporisateur ON activéQMode nocturne du programmeur activéRfonction CHAQUE JOUR du programmeur activéeSHeure courante et temporisateurTTemporisateur OFF activéYIonisateur actifl Marche/Arrêt2Augmentation de la température3Réduction de la température4Mode de sélection5Sélecteur de la vitesse de ventilation6Mode personnalisé7Direction du flux d'air (Ailette)8Libre (50,70)Oscillation horizontale (taille 100)9Touche Marche du programmeur10Configuration heure courante / Efface11Touche CHAQUE JOUR du programmeur12Touche Arrêt du programmeur13Ionisateur14Touche du mode nocturne du programmeur15Touche de remise à zéro Page 18Page 191710 2 3 S 123454 A1 A2 A3 A4 A5 Appuyez plusieurs fois sur la touche [4] pour sélectionner en séquen-1a1b1c1d1e2 3 C E Français Page 20198 L4 12Note6 2 3 4 5 7 13 N 7 L1 L2 L3 11a1b1c5 M1 M2 M3 M4 1a1b1c1dFrançais Page 21199 2 3 4 5 7 10 P 12Configurez les heures à l'aide des touches [2] et [3]. Validez Configurez les minutes à l'aide des touches [2] et [3]. Validez 3123456Noteune des touches suivantes : [2],[3],[4],[5],[13].Français Page 222112 2 3 10 T 12Configurez les heures à l'aide des touches [2] et [3]. Validez Configurez les minutes à l'aide des touches [2] et [3]. Validez Note11 R 1456NoteFrançais Page 232113 Y 1a1b1Appuyez sur la touche [14]. L'icône [Q] clignote sur le display.2NotaSETTEMP.SET TIMETIME (MIN.)+0.5°C+0.5°C+0.5°C+0.5°C\*30 70 110 150-1°C\*30 90 150-1°C\*1°CSETTEMP.SET TIMETIME (MIN.)+0.5°C+0.5°C+0.5°C+0.5°C\*30 70 110 150-1°C\*30 90 150-1°C\*1°C Page 2423ABetriebsartA1Lüftung (nur Ventilatorbetrieb)A2Heizung (nur Wärmepumpen)A3Automatisch (nur Wärmepumpen)A4Kühlung und EntfeuchtungA5Nur EntfeuchtungBSignalübertragungs-SymbolCGewählte TemperaturDTemperatur-Maßeinheit (°C und °F)FGeräte-KennungGBatterien verbraucht-AnzeigeL LuftstromrichtungL1AutomatikbetriebL2FeststehendL3kontinuierlichL4Horizontalschwung (Ausführung 100)MVentilator-drehzahlM1Niedrige Drehzahl (für Nachtbetrieb)M2Mittlere DrehzahlM3Hohe Drehzahl (beim Anlauf, zum Erreichen der gewünschten Temperatur)M4Automatisch (Ventilator-drehzahl schaltet sich automatisch auf den für optimalen Komfort erforderlichen Wert)NIndividualisierung aktivPON Timer aktivQNacht-Zeitgeber aktivRTÄGLICH-Zeitgeber aktivSAktuelle Zeit und TimerTOFF Timer aktivYIonisierer aktiv1 Ein/Aus-Taste:2Temperaturerhöhungs-Taste 3Temperatur-senkungs-Taste4Moduswahl5Ventilator-drehzahl-Wähl-taste6Personalisierter Modus7Luftstromrichtung8Leer (50, 70)Horizontalschwung (Ausführung 100)9ON-Zeitgeber-Taste (EIN)10Aktuelle Zeiteinstellung / Löschen11TÄGLICH-Zeitgeber-Taste (Everyday)12OFF-Zeitgeber-Taste (AUS)13Ionisierer14Nacht-Zeitgeber-Taste (Sleep)15Rückstell-TasteDeutsch Page 25Page 262510 2 3 S 12Drücken Sie entweder die Taste [2] oder [3] um den 34Drücken Sie entweder die Taste [2] oder [3] um den 54 A1 A2 A3 A4 A5 Beim wiederholten Drücken der Taste [4] werden die möglichen Modi 1a1b1c1d1e2 3 C E Drücken Sie die UP [2] und DOWN [3] Tasten um die Temperatur vom AchtungDeutsch